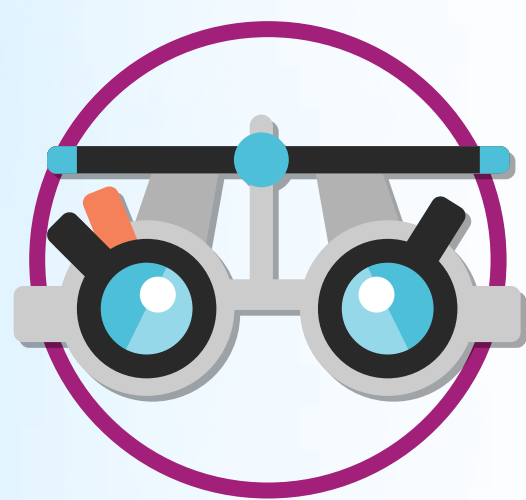


Protocolo sugerido para: **CONSULTORIO/ SALA DE EXÁMEN**

1. Limita los puntos de entrada al consultorio



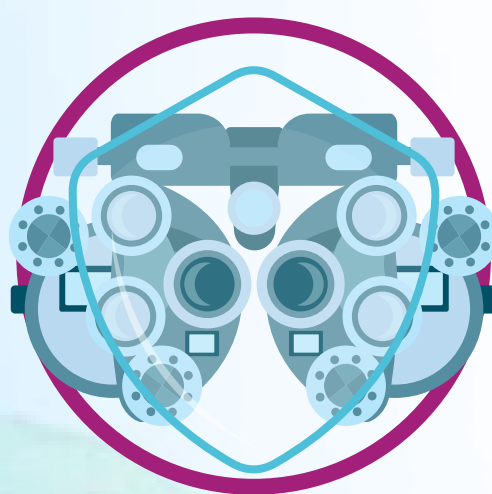
3. Desinfecta el equipo de contacto frente al paciente



5. Utiliza equipo de protección personal, según esté disponible. (Cubrebocas, mascarilla acrílica y guantes)



7. Utiliza un escudo o barrera de "respiración" en la lámpara de hendidura (ya sea comprada o fabricada). El tamaño debe ser lo más grande posible sin interferir con la atención clínica



2. Entre cada consulta limpia la sala de examen con el mejor desinfectante disponible



4. Agrega a tu interrogatorio preguntas referentes a la sintomatología de COVID-19



6. Utiliza la mayor cantidad de equipo desechable posible



8. Resuelve las dudas referentes al uso de lentes de contacto. Su uso es seguro, su uso no aumenta el riesgo de contagios



Adaptándonos juntos